

INTERIEUR / ANTWERPEN

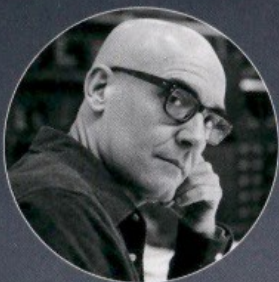


Dankzij de het gevlamde hout van de kastenwand voelt de eethoek warm aan. Het schilderij van Denis De Mot zorgt voor extra kleur. Tafel Tulip van Eero Saarinen voor Knoll, vintage eetkamerstoelen Model 77 van Niels Otto Møller, hanglamp Simbiosi van Davide Groppi. **LINKS** Blik vanuit de woonkamer op de stalen erkerbank, die voor een groot deel het aanzicht van het huis bepaalt en een perfecte mijmerplek vormt. Bijzettafel Tulip is van Knoll.



Verlichte geesten

VIJF EIGENZINNIGE DESIGNERS OVER HUN LICHTFILOSOFIE



Davide Groppi

'De lampen die ik ontwerp moeten niet alleen magisch licht opleveren, maar ook een specifiek probleem aanpakken'

'Ik ben ontwerper geworden vanuit het verlangen om verhalen te vertellen, om mijn innerlijke wereld te delen. Licht leek mij een mooie manier om dat te doen. Het is levende materie, net als muziek. Ik benader licht dan ook op een tegelijk expressieve en functionele wijze. De lampen die ik ontwerp moeten niet alleen magisch licht opleveren, maar ook een specifiek probleem aanpakken. Een van de ontwerpen die deze filosofie het best illustreert, is Nulla (1), een bijna onzichtbare inbouwspot waarbij een 2,5 cm kleine cirkel direct licht uit het plafond of de muur straalt. Nulla is puur licht; aan- en afwezigheid tegelijk. Een van de huidige verlichtingstrends, naast aandacht voor energieverbruik, is het verkleinen van lichtbronnen. Nulla dateert uit 2010. Het ontwerp maakte voor het eerst optimaal gebruik van ledtechnologie. Terwijl ik ontwerp ben ik op zoek naar samenhang en diversiteit, naar schoonheid en waarachtigheid. Eenvoud, emotie, vindingrijkheid en verwondering lopen als een rode draad door de collectie. Onze lampen komen vaak voort uit ontmoetingen met mensen, kunst, muziek en materialen. Pagina, een ontwerp van Alessandra Dallagiovanna, is een studie van het vergankelijke, van papier en technologie. Onze nieuwste lamp, Origine (2), is ontworpen om een gevel van een gebouw in Sankt Moritz op alternatieve wijze te verlichten. Later kwam er in samenwerking met Giorgio Rava ook een indoorversie. Afwezigheid heeft voor mij iets magisch. Daarom is mijn grootste uitdaging het verbinden van minimale vormen met functionaliteit. Mijn ideale lamp bestaat uit zo weinig mogelijk elementen, maar is daarnaast ook een krachtig esthetisch statement. Ik vind inspiratie in muziek en kunst, en in mijn liefde voor wiskunde – wellicht de enige discipline waarbij waarheid en schoonheid samenvallen. En ja, ik heb beslist een Italiaanse manier van ontwerpen. Italiaans design heeft voor mij een uniek poëtisch karakter, waarbij mens en techniek het beste van zichzelf geven. Mijn favoriete lamp is Parentesi van Achille Castiglioni en Pio Manzù. Ik wou dat ik die zelf had bedacht.'

